

## Oltre Qui

*di Aurora Candelli*

### Scheda tecnica e pianta luci e scena

#### Referente tecnico

Julio Escamilla  
escam.julio@gmail.com  
+39 3453389603

#### Referente artistico

Aurora Candelli  
aurora.candelli@gmail.com  
+39 3473309954

#### Spazio scenico

- dimensioni minime 5x5 m + spazio per il pubblico (distanza dallo spazio scenico min 1.5m).
- dimensioni ideali 7x6 m + spazio per il pubblico (distanza dallo spazio scenico min 1.5m)
- richiesto collegamento palco-platea
- richiesta muta nera e quintatura standard (non alla tedesca)

#### Note sulla scenografia

La scena è composta di elementi mobili di piccole dimensioni (diversi giocattoli in legno, un ponte in legno curvo, un elemento triangolare in legno) e un piedistallo a L alto 2,2m che regge una giostrina mobile. Non è necessario chiodare o assicurare nulla al palcoscenico.

#### Dotazione tecnica a carico della Compagnia

Computer

#### Dotazione tecnica a carico del Teatro

Audio

- mixer audio
- 2 casse audio su palco (vedi pianta luci e scene allegata)
- cavo mini jack per collegare il computer al mixer
- cavi audio necessari al cablaggio degli elementi

Luci (vedi pianta luci e scene allegata)

- 10 spot teatrali PC da 1000W
- 2 domino su americana esterna per luce sala (o sala dimmerabile)
- 3 basette per fari a terra
- dimmer
- cavi DMX
- cavi elettrici e sdoppi sufficienti a cablare tutti i proiettori

N.B. Tutti i fari dovranno essere provvisti di ganci, catena di sicura, bandiere e eventuali lampade di scorta

## Segnalazioni particolari

- pubblico su palco, è preferibile che il teatro predisponga cuscini e/o panchette adatte a far accomodare un pubblico di 1-5 anni con relativi genitori
- regia su palco, sono richiesti allacciamenti corrente, audio e DMX
- sotto il palco verrà allestita una zona di gioco per i bambini dove sosteranno prima dell'inizio dello spettacolo
- la platea rimarrà a mezza sala o comunque illuminata durante tutta la durata dello spettacolo
- se il teatro è in zona traffico limitato sarà necessario un permesso di carico e scarico e libera circolazione per i giorni di arrivo e partenza
- camerino con servizi
- è richiesta la pulizia/lavaggio del palco prima del montaggio

## Tempistiche di montaggio e smontaggio

- Montaggio: ~2 ore
- smontaggio: ~45 min

## Personale su piazza

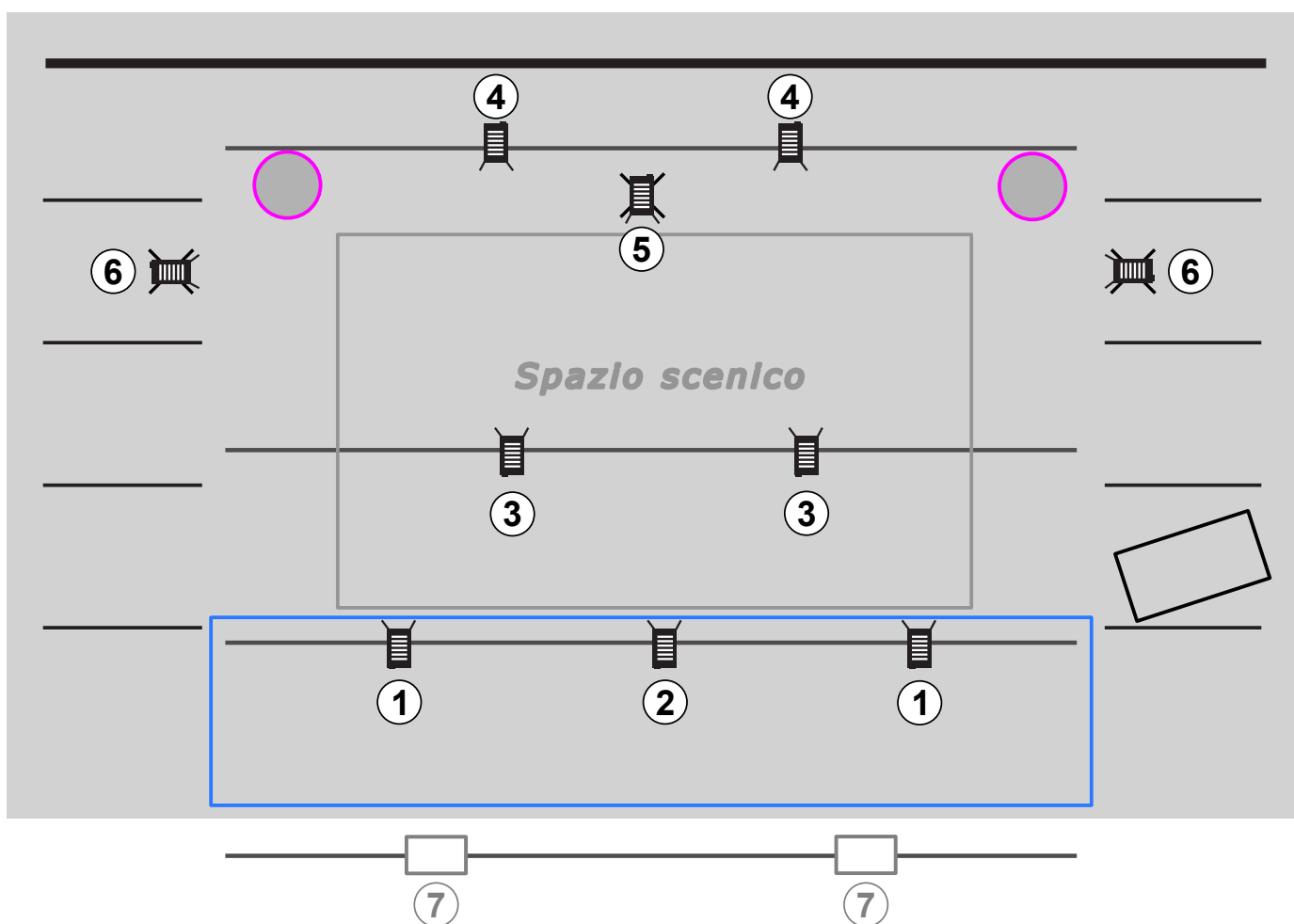
almeno n.1 tecnico responsabile dello spazio e del materiale, in assistenza durante il montaggio

# lapiccionaia


centro di produzione teatrale

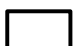
## Pianta luci "Oltre qui" di Aurora Candelli


referente tecnico Julio Escamilla 3453389603





 n.10 PC 1000W + 5 bandiere (PIAZZATO spazio scenico)

 spazio per il pubblico

 n.2 domino (o sala dimmerabile)

 regia su palco (dx o sx)

 n.3 basette a terra

 diffusori audio